

Fiche technique atelier 210

Lumière

jeux d'orgue

hydra spirit

gradateurs

niveau scène: bloc 24*2Kw Julliat	alimenté par 63A tri 220	(24kw max!)
niveau scène: bloc 24*2kw Julliat	alimenté par 63A tri 220, indisponible si on utilise le système de diffusion son complet!	(24kw max!)
au balcon: bloc 12*2kw rve easy	alimenté par 32A en tri 220	

**note: en période
scolaire la
puissance
electrique n'est
pas disponible
avant 14h!!**

projecteurs

quantité

par 64		24
pc Robert julliat 1Kw		20
pc Julliat vieux 1Kw		10
pc 500w		6
découpes robert julliat 614 sx		3
découpes robert julliat 613 sx		2
découpes longue adb		2
découpe strand cantata		4
découpe strand 650w		4

Son

console yamaha 01V		
enceint meyer active	sub 650p	4
	msl4	4
	cq2	4
akm pro 15'		3
ampli qsc pl340		
ampli qsc plx2402		
equaliseur dbx 31 bandes		
lecteur cd/md tascam mkII		
micro	sm58	3
	sm57	4
	beta52	1
	e604	3
	e906	2
	km 184	2
multipaire xlr 32/8 30m		
multipaire xlr 12 10m		

**note: en période
scolaire les
soundchek ne
sont pas
possibles avant
15h30!!**

scéno

quantité

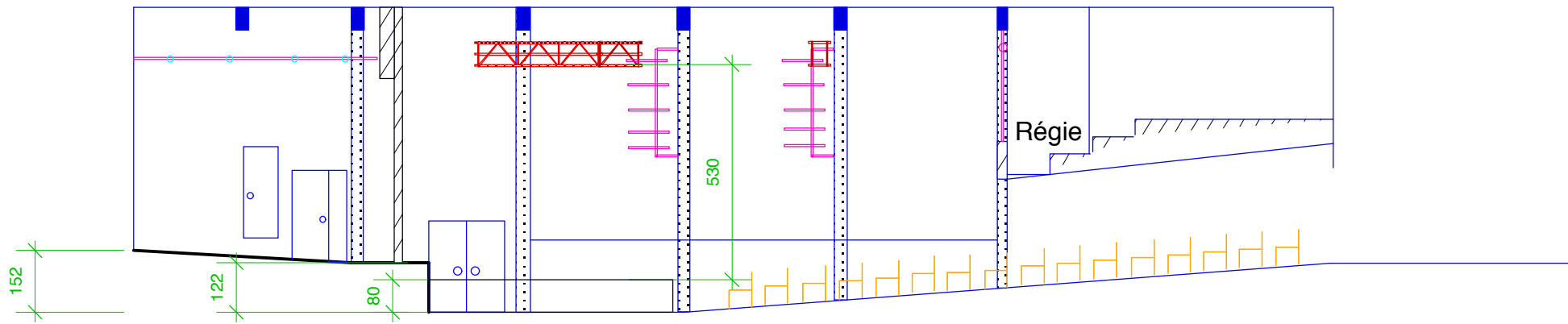
praticables 1/2m réglable à 20/40/60/80/100 cm,généralement utilisés pour construire l'avant scène	29
--	----

video

projecteur panasonic pt-ax200 1500 lumen
écran fixe en polichinel 3m/4m devant le cadre de scène

Plan atelier 210, coupe cour


échelle: 1/150




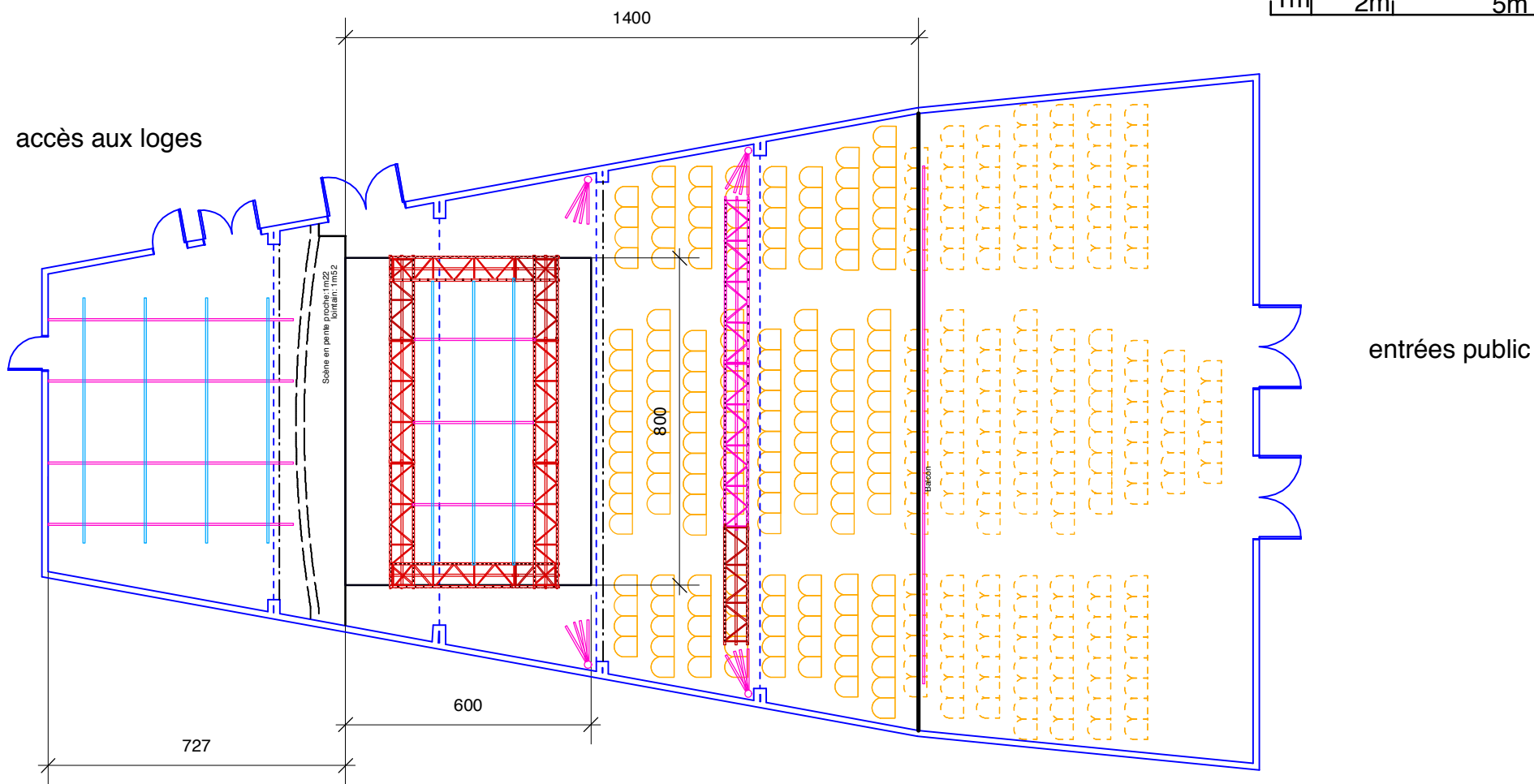
— scène

 grill mobile

 perches fixes

 perches mobiles

 manteau



- début de la pente
- grill mobile
- perches fixes
- perches mobiles
- scène
- manteau
- poutres